



**GBC 普生**

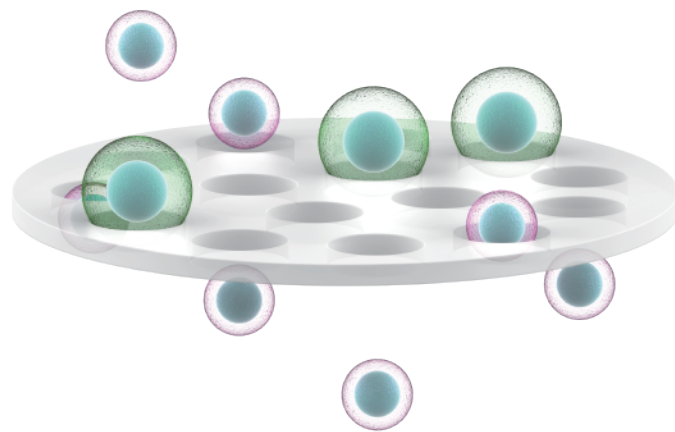
**GB CellBio™ FX10**

# GB CellBio™ 特色



## 專利濾膜

- 實驗流程簡易快速
- 95% 再現性
- 高敏感性
- 專利濾膜

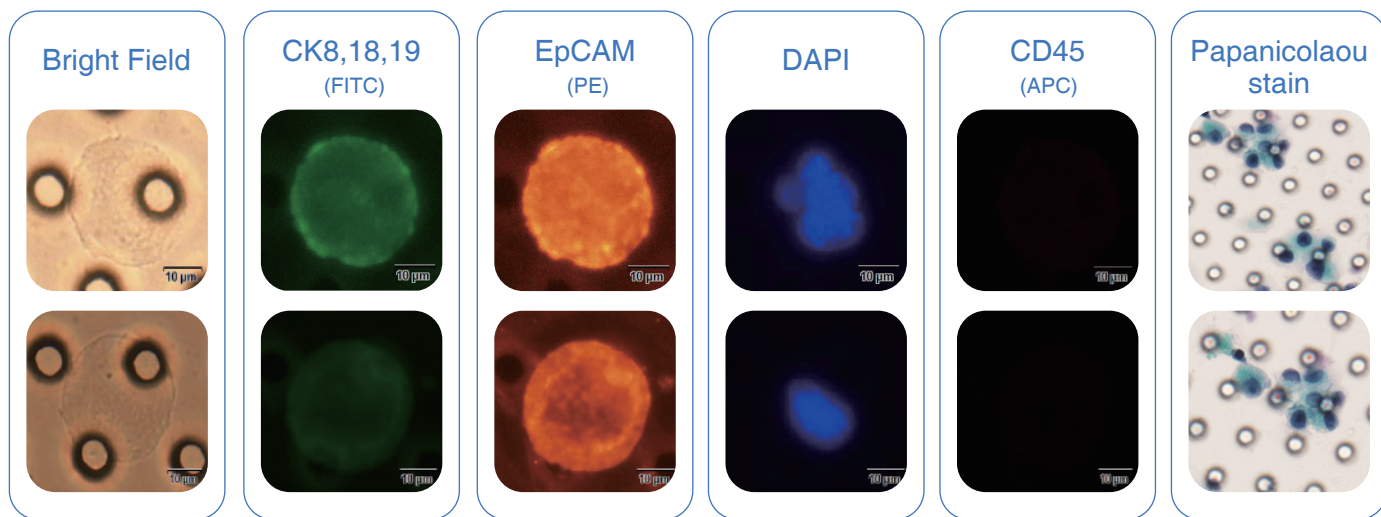


## 7.5ml 全血

- 使用全血, 無需檢體前處理
- 準備工作簡易

## 染色與圖像

- 適用於螢光抗體染色及病理染色

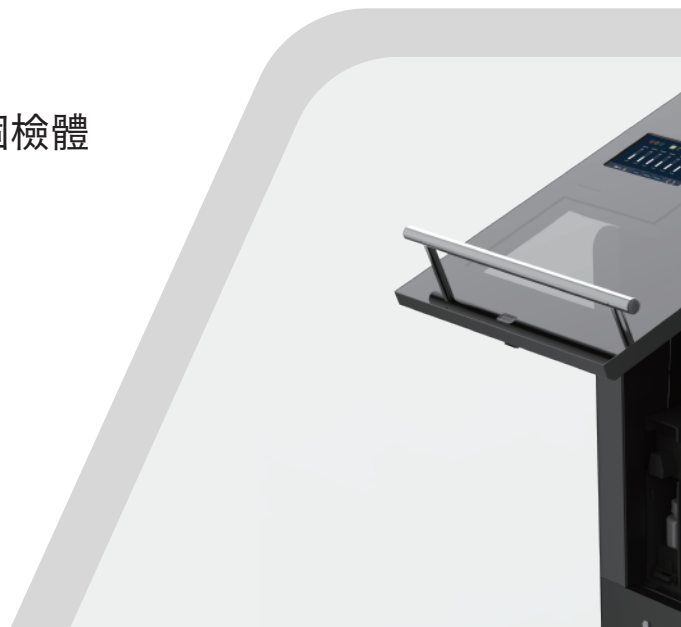


## 支持高通量

- 觸控屏人機介面自動化系統, 一次可操作10個檢體

## 支援下游分子分析

- FISH
- IHC
- qPCR
- NGS
- WGA
- Enumeration





## 主要參數

Throughput	10 samples (40 samples/day)
Display setting	Touch screen operation
Display Screen	Panel : 11.6" TFT (16:9) Max : 1920 x 1080 FullHD
Power supply	AC 110 - 220 V 50Hz / 60Hz
Consumption	< 200 W
Working environment	Ambient Temperature 5 - 40 °C Relative Humidity < 80 %
Dimension	900 x 1783 x 630 mm
Drive weight	275 kg



**GB CellBio™  
Technology**

提供一種簡單方式來檢測血液中的循環腫瘤細胞 (CTC)。

### **簡單 實惠 有效**

GB CellBio™ 是一個自動化平台，可捕獲從血液中循環腫瘤和其他異常細胞用於臨床和研究應用。

## 關於 GBC 普生

普生股份有限公司(股票代號:4117)成立於1984年6月,從檢測領域出發,致力於結合檢測與其他治療方式,朝向精準、預防、生活大健康領域發展。在第一線用檢測保護民眾,創造更有效且無害的醫療新方式,開啟全民未來理想健康生活。GBC 普生擁有研究、開發、製造、銷售到檢驗服務之完整供應鏈體系,已開發完成80多種產品,目前銷售至全球40多國。

## 創造全民未來健康生活

擁有世界一流的體外診斷(IVD)製造和醫療保健服務供應商。

# GBC 普生

新竹縣寶山鄉新竹科學園區創新一路6號

Tel +886.3.5779.221

sales.group@gbc.com.tw



[www.gbc.com.tw](http://www.gbc.com.tw)