



**Guardian Angel Rx**  
**Guardian Angel Rx Lite**

# “安麗莎” 嬰兒血氧模組

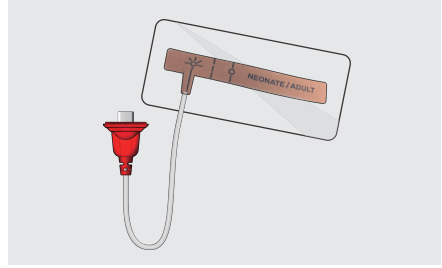
GA-OM0012  
簡易使用指南

「本產品涉及個人資料之蒐集、處理及利用，應遵守個人資料保護法之規範。」  
本簡易使用指南僅供參考，完整的產品資訊、規格、警語和注意事項請參閱中文說明書和原廠使用說明書。

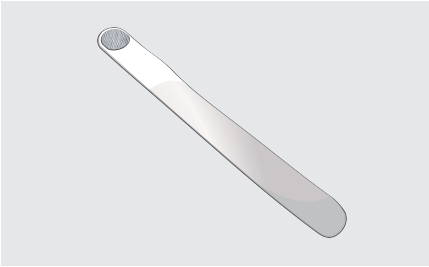
## 產品配件



嬰兒血氧主機



嬰兒穿透式血氧探頭

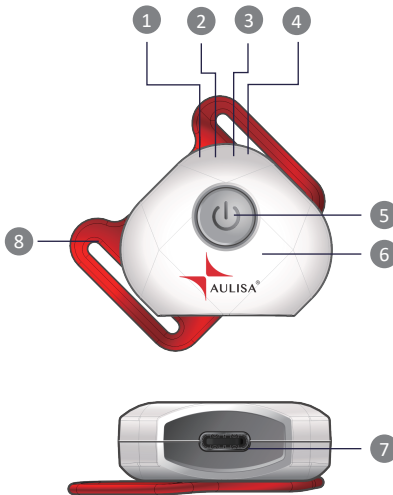


綁帶



充電器

## 產品介紹

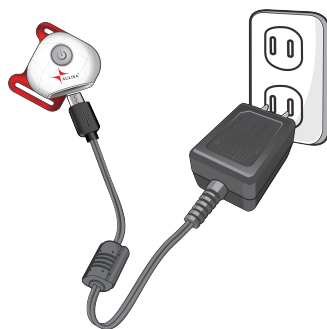


- 1 充電指示燈 ●
- 2 中度警報指示燈 ●
- 3 高度警報指示燈 ●
- 4 電源開關指示燈 ●
- 5 電源開關鍵
- 6 主機
- 7 充電器插孔/探頭插孔
- 8 支架

## 產品操作

- 1 使用嬰兒血氧模組前請先將主機充飽電(約需40分鐘)，將充電器的Type-C端插入充電器插孔進行充電，充電指示燈(藍)滅代表已充飽電。

| 狀態  | 燈號   |
|-----|------|
| 充電中 | 藍燈   |
| 充飽電 | 藍燈熄滅 |



- 2 本產品需搭配“安麗莎”生理訊號監控系統使用，請參閱“安麗莎”生理訊號監控系統之系統介面簡易使用指南進行系統配對及連線。

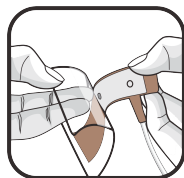
- 3 根據下列步驟穿戴嬰兒血氧模組。



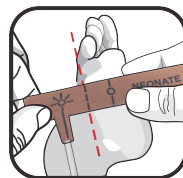
- 1 將綁帶(毛面朝上)穿入支架孔內。





- 2 將血氧探頭插上主機。



- 3 將探頭透明膜撕除。



- 4 探頭正面標示之虛線對齊腳掌側邊，需確保圖示朝向腳背，圖示朝向腳底。



- 5 依探頭圖示正確纏繞貼附於腳掌。



- 6 將綁帶固定於小腿



- 7 穿戴完成! 按下電源鍵開機。

## 備註

- 電源開關指示燈亮綠燈代表已開機。
- 建議替嬰兒穿上襪子及使用醫療級透氣膠帶固定線材以加強穿戴效果。
- 使用後欲撕除貼片之前，建議先噴灑75%酒精以利撕除。

## 警報系統

在高度警報情況下，血氧模組之警報指示燈閃紅燈，中度警報情況下則亮黃燈。更多警報資訊請參閱“安麗莎”生理訊號監控系統之系統介面簡易使用指南。



製造業者名稱：台灣安麗莎醫療器材科技股份有限公司

製造業者地址：臺北市南港區重陽路218之2號

醫療器材商名稱：台灣安麗莎醫療器材科技股份有限公司

醫療器材商地址：臺北市南港區園區街3之2號10樓

[www.aulisa.com.tw](http://www.aulisa.com.tw)



如需客戶服務請撥打免付費客服專線：

**0809-083-100**