

WhizPad

安心臥智慧床墊

打造最安心的好眠體驗
健康睡眠智慧升級 +

溫感釋壓泡綿床墊

醫學中心實驗證實，降低壓傷發生率

三階段臥離床提醒

及早發出離床提醒，有效預防跌倒

睡眠活動資料分析

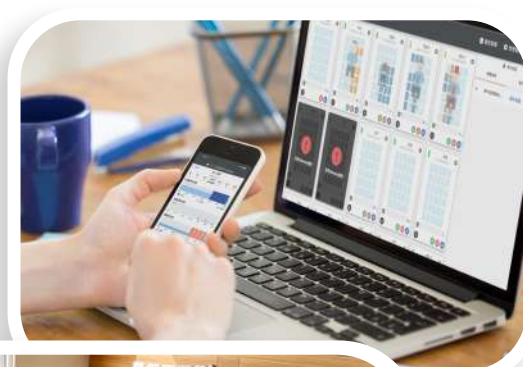
個人資料長期紀錄，建立精準照護模式

裝電池的智慧床墊

不需拉線插電，安全可靠又方便

不需Wi-Fi直接上網

連接手機基地台，上電即上線



世大福智科技股份有限公司

☎ 02-8978-3018 📍 239新北市鶯歌區八德路56號3樓 ✉ sedagtech@gmail.com

f 🔍 SEDA G-Tech 世大智科



材質

特殊溫度感應釋壓記憶泡綿

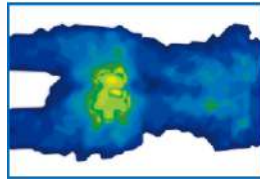
床墊採用獨家溫度感應釋壓記憶材質提供良好身形包覆與支撐，讓肌肉與骨骼達到充分地放鬆與保護。



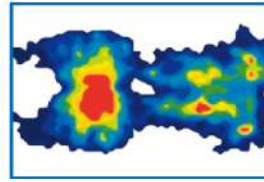
經實驗證實 有效降低壓傷發生率

國內醫學中心加護病房招募254名壓傷高危險病患，分為醫院標準床墊組與活動感知床墊(WhizPad)組，追蹤病患至出院或轉出ICU。
歷經一年的試驗，壓傷發生率下降88%，延緩壓傷發生時間近一倍（具有統計學顯著意義）。

體壓分佈測定

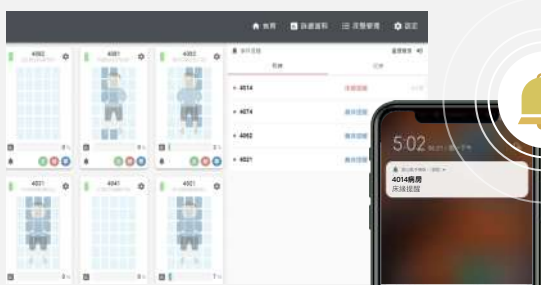


WhizPad智慧床墊
(IMAGER-37溫感釋壓記憶泡綿床墊)



傳統彈簧床

42 36 30 24 18 12 6 mmHg
紅、橘色代表高壓力點，黃、綠、青、藍色依序代表低壓力點。



三階段離床提醒 離床動態提前報知

可設定「躺床→坐床」、「坐床→床緣」、「床緣→離床」的即時提醒，正確判斷使用者是否即將離床，預防離床跌倒。

系統

睡眠活動資料長期紀錄 建立精準照護模式

- 單日臥離床紀錄圖表
- 兩週常模（常模分數）圖表
- 當日臥床時間與常模比較差異顯示
- 大數據分析製作臥離床常模分群



方案



養護機構精準照護方案

安心臥照護系統提供個人睡眠活動資料長期紀錄分析，為機構住民「代言」，讓照護者及時發現細微異狀，擬定相應照護策略或及早就醫；各項數據資料協助住民家屬了解真實狀況，與照護人員共同制定最佳照護方案。



醫療院所智慧床墊照護管理方案

溫感釋壓泡綿材質床墊，經實驗證實有效降低壓傷發生率，搭配安心臥照護系統，中央護理站即時管理病患臥離床狀態，並可自行設定通知功能。



關心零距離，睡眠健康再升級居家方案

居家版智慧床墊，以睡眠健康促進、智能健康管理與即時照顧提醒為主要概念，搭配安心臥家用版App及生理量測裝置，打造舒適智慧的睡眠環境，建立充滿信任的精準照護模式。

