

## SDVoE Control SW, SDK and API

SDVoE Control SW 是一款醫療影像管理、控制專用的軟體及其開發套件，可直覺快速的控制顯示所有的醫療影像，在所需的顯示器上



### SDVoE Control SW 介紹

SDVoE Control SW 是一款專為手術室影像即時控制設計的軟體，可即時的控制所有的醫療影音訊號，將不失真、不壓縮的影像，可呈現於顯示器上。同時也可設定不同場景模式將其儲存，實現一鍵完成影像管理控制應用。同時在 controller 的顯示介面上，也可即時觀看各醫療影像源的即時畫面，以便使用者快速識別選取。

### SDVoE Control SW 應用場景

SDVoE Control SW 包含 SDK, API 及使用者界面的軟體，因應客戶不同的需求，聰泰皆可提供相對應的軟體層支持。對客戶在軟體開發上，更能加速客戶的使用者介面軟體開發時程。



手術室

手術過程中切換不同醫療影像，供醫療團隊即時資訊。



手術觀摩見習

低延遲

見習醫師不需到手術室內，提供有如親臨現場的感受，與手術室團隊雙向溝通學習。



聯合即時會診

聯合會診醫師不需到手術室內，也可與手術室團隊雙向溝通、討論、建議，協助手術完成。



研討會現場導播控場

醫學研討會現場主持人可輕鬆完成所需醫學影像資訊的完整呈現並加以說明。

### 聰泰 SW SDK and API 的五大特點



跨平台

除了聰泰提供的 controller 硬體外，也可提供純軟體安裝包以支持不同的硬體平台。



高效能

針對主流 GPU 和 SoC 進行效能優化，不用擔心 CPU 資源不足的問題！



易開發

從採集影像、錄影壓縮、直播串流、讓客戶 5 分鐘上手！



多面向

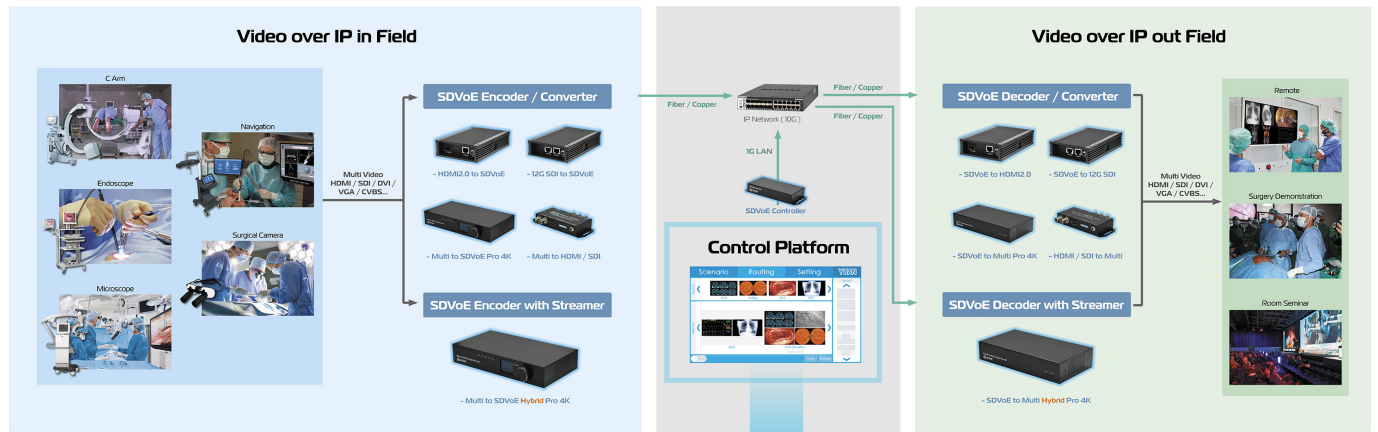
SDK 支援影音訊號最豐富的 API，方便開發多面向應用



服務好

30 年來堅持一站式服務並結合軟體終身保固，讓客戶無可挑剔！

# SDVoE Control SW 應用情境

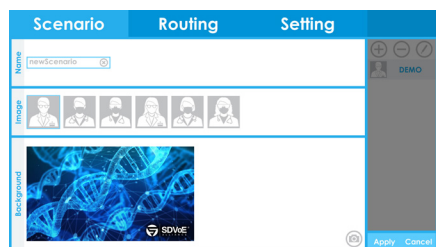


## SDVoE Control SW 特色

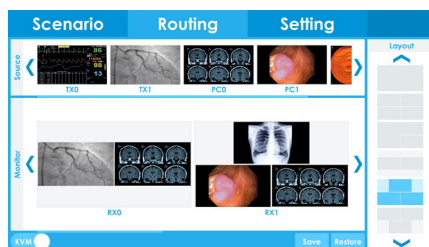
- 1 直覺快速操控
- 2 1 鍵場景切換
- 3 無縫切換顯示
- 4 多路影像即時顯示

# SDVoE Control SW 主要功能

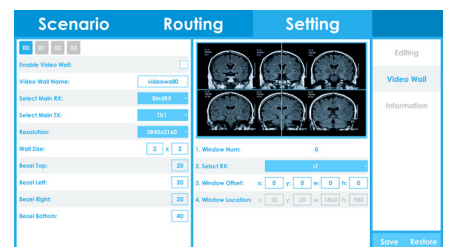
客制化場景



即時控制切換



電視牆快速設定



遠端設備即時控制 (KVM)



實時顯示來源訊號

